

土地

総社市宿3区画

情報更新日

2025/12/28

価格 **¥12,980,000~**

交通 桃太郎線 『服部駅』まで約 4210 m 徒歩 53 分
 小学校 山手 中学校 総社東

所在

総社市宿1076-3、-5、-6、-7

土地

| | | | |
|--------|-----|----|--------------------|
| 敷地面積 | | | m ² (坪) |
| 地目(登記) | 宅地 | 現況 | 更地 |
| 権利 | 所有権 | 地勢 | 平坦 |
| 接道1 | 東側 | 公道 | 幅員 4.1~4.3 m |
| 接道2 | 側 | | 幅員 m |
| 間口 | | | m |

制限

| | | | |
|------|---------|-----|------|
| 都市計画 | 市街化調整区域 | | |
| 用途地域 | 指定なし | | |
| 建ぺい率 | 60% | 容積率 | 100% |
| 建築条件 | なし | | |

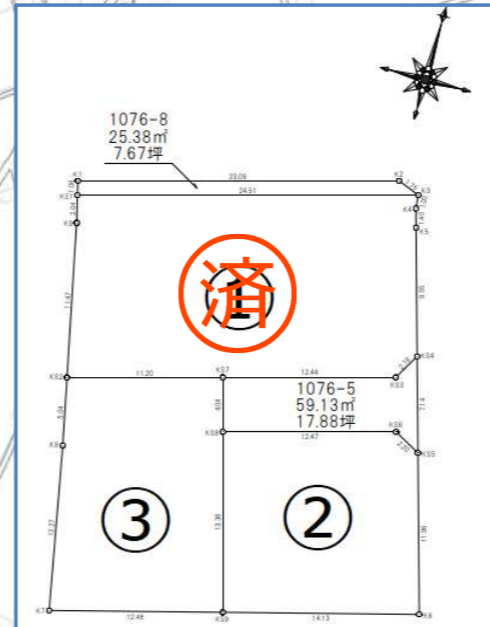
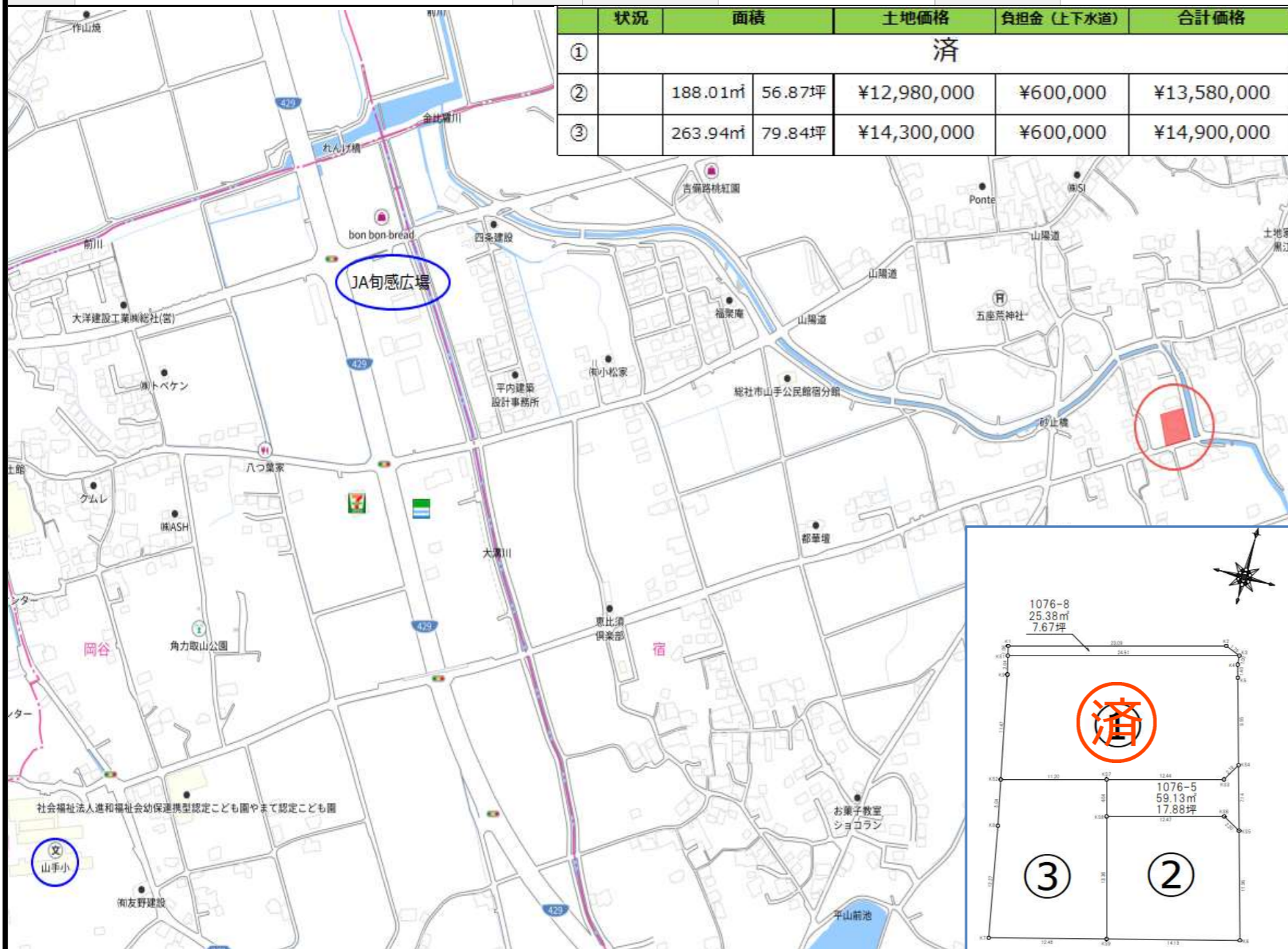
設備等

| | | | | | |
|----|----|------|----|----|-------|
| 水道 | 公営 | 排水 | 公共 | ガス | 個別LPG |
| 引渡 | 即時 | 取引態様 | 売主 | | |

備考

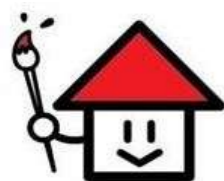
- ★全区画日当たり良好♪
- ★建築条件なし
- ★上下水道工事完了後のお引渡し
- ※上下水道負担金60万円を要します
- ※③号地の延長敷地に①②号地の地役設定は行いません
- ※仲介業者指定有

| 状況 | 面積 | 土地価格 | 負担金(上下水道) | 合計価格 |
|----|-----------------------------|-------------|-----------|-------------|
| ① | 済 | | | |
| ② | 188.01m ² 56.87坪 | ¥12,980,000 | ¥600,000 | ¥13,580,000 |
| ③ | 263.94m ² 79.84坪 | ¥14,300,000 | ¥600,000 | ¥14,900,000 |



※物件資料と現況が異なる場合は現況が優先となりますのでご了承下さい。
 ※万一変更及び売却済の場合はご了承下さい。

◇山手小学校まで約1420m(徒歩18分) 総社東中学校まで約3680m(徒歩47分)



アイアール不動産(株) ☎ **0866-90-3900**

〒719-1136

岡山県知事(2)第5673号

岡山県総社市駅前1丁目8番2号

~総社駅ロータリー内~

Fax 0866-90-3933

Mail info@ir-f.com



LINEでのお問合わせが可能です

土地(農地・建付地) 中古住宅(戸建・マンション)
 買取・仲介いたします!! (無料査定)